

IV SIMPOSIO INTERNACIONAL DE INSUFICIENCIA RESPIRATORIA AGUDA (INSPIRA)

3 - 4 DICIEMBRE
2025



Dirección

1

PABLO BLANCO-SCHWEIZER

Servicio de Medicina Intensiva.

Hospital Universitario Río

Hortega. Valladolid

2

PEDRO ENRÍQUEZ GIRAUDO

Servicio de Medicina Intensiva.

Hospital Universitario Río

Hortega. Valladolid

COMITÉ Científico

1

PABLO BLANCO-SCHWEIZER

Servicio de Medicina Intensiva.

Hospital Universitario Río

Hortega. Valladolid

2

JESÚS BLANCO VARELA

Médico emérito.

Valladolid

3

JOSÉ ÁNGEL LORENTE

Servicio de Medicina Intensiva.

Hospital Universitario de

Getafe. Madrid

4

OSCAR PEÑUELAS

Servicio de Medicina Intensiva.

Hospital Universitario de

Getafe. Madrid

FECHA

3-4 diciembre 2025

UBICACIÓN

Palacio de Congresos Conde Ansúrez. Sala Cardenal
Mendoza. Calle Real de Burgos s/n. Valladolid.

DIRIGIDO A

Profesionales médicos involucrados en la atención al paciente crítico y especialmente interesados en la puesta al día de los aspectos más candentes y actuales del fallo respiratorio agudo.



METODOLOGÍA

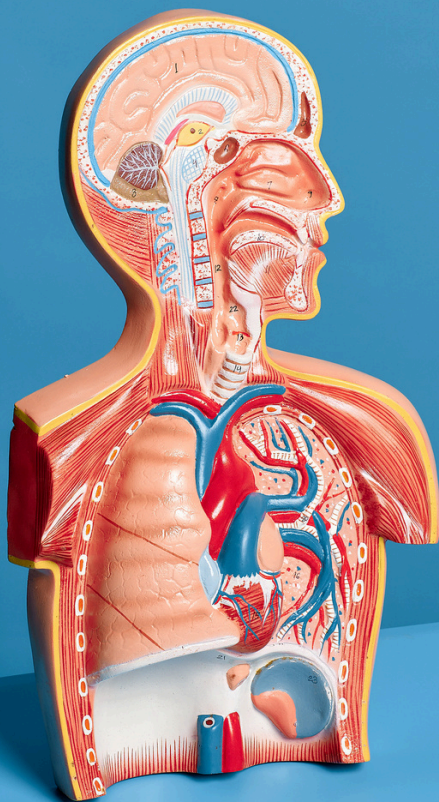
- Sesiones presenciales con un reducido número de asistentes (máximo 80) para facilitar la participación activa.
- Acceso a los ponentes constante, con tiempos dedicados para preguntas y networking.
- Entorno amistoso y colaborativo, promoviendo el intercambio de ideas y la creación de una red de apoyo entre profesionales.

Este formato permite una interacción cercana y efectiva con los ponentes, asegura un ambiente amigable y fomenta un aprendizaje activo y participativo

OBJETIVOS GENERALES

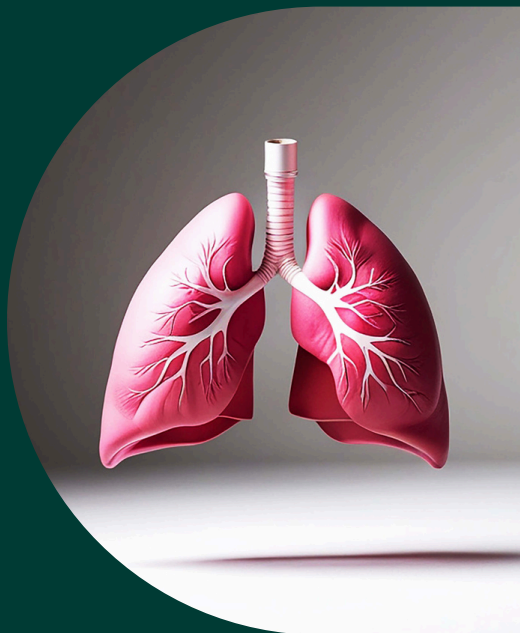
Presentar y discutir aspectos relevantes de la fisiología respiratoria y cardiovascular como base firme para el desarrollo de sólidas estrategias terapéuticas para los pacientes con insuficiencia respiratoria aguda con los objetivos de optimizar su tratamiento.

Fomentar la investigación en este campo e impulsar y orientar las iniciativas de investigación de profesionales jóvenes y reducir la brecha de género en la investigación clínica del enfermo crítico.





Introducción



La insuficiencia respiratoria aguda es una patología frecuente entre los pacientes ingresados en las unidades de cuidados intensivos. Muchos de ellos requieren dispositivos de soporte respiratorio tanto invasivos como no invasivos. Para su correcto abordaje, es precisa la integración de la evidencia científica disponible, con la fisiopatología propia de cada entidad clínica, de manera que sea posible llevar a cabo un manejo individualizado.

No obstante, hay todavía numerosos aspectos relacionados con el uso de la ventilación mecánica, la monitorización respiratoria, o los dispositivos de soporte extracorpóreos entre otros, que son controvertidos y por tanto, son objetivo continuo de investigación y discusión científica.

De esta manera, es fundamental exponer y reflexionar acerca de estas cuestiones de forma minuciosa, en aras de buscar la excelencia en el tratamiento de los pacientes.

PONENTES

1. **David Kaufman**. Critical Care Medicine. NYU Langone. New York.

2. **Lorenzo del Sorbo**. Intensive Care Medicine. Research director. Toronto General Hospital. Toronto.

3. **José Ángel Lorente**. Servicio de Medicina Intensiva. Hospital Universitario de Getafe. Madrid.

4. **Sara Alcántara**. Servicio de Medicina Intensiva. Hospital Universitario La Princesa. Madrid.

5. **Pablo Blanco-Schweizer**. Servicio de Medicina Intensiva. Hospital Universitario Río Hortega. Valladolid.

6. **Federico Gordo**. Servicio de Medicina Intensiva. Hospital Universitario del Henares. Madrid.

7. **Rubén Herrán**. Servicio de Medicina Intensiva. Hospital Universitario Río Hortega. Valladolid

8. **Guillermo Muñiz-Albaiceta**. Servicio de Medicina Intensiva. Hospital Universitario Central de Asturias. Oviedo.

9. **Óscar Peñuelas**. Servicio de Medicina Intensiva. Hospital Universitario de Getafe. Madrid.

10. **Virginia Fraile**. Servicio de Medicina Intensiva. Hospital Universitario Río Hortega. Valladolid.

11. **Fernando Suárez-Sipmann**. Servicio de Medicina Intensiva. Hospital Universitario La Princesa. Madrid.

12. **Lluís Blanch**. Director de Investigación e Innovación de la Corporación Sanitaria Parc Taulí. Sabadell.

13. **Gemma Rialp**. Servicio de Medicina Intensiva. Hospital Universitario Son Llàtzer-Migjorn. Palama de Mallorca.





3

MIÉRCOLES, 3 DICIEMBRE 2025

15:45 h Recogida de documentación

16:15 h Bienvenida. **Pedro Enríquez**

16:20 h CONFERENCIA DE APERTURA.

Nueva definición global del Síndrome de Distrés Respiratorio Agudo. ¿Qué nos aporta? **David Kaufman**

BLOQUE 1: PERSONALIZACIÓN EN EL SDR (17:00-18:30H)

TERAPIAS INDIVIDUALIZADAS

Moderador: José Ángel Lorente

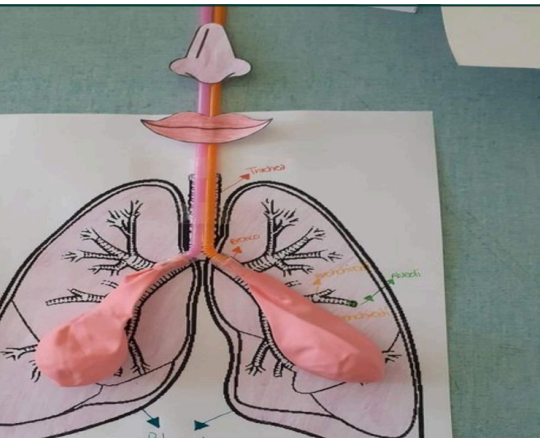
17:00 h Biomarkers to predict severe respiratory failure. **Lorenzo del Sorbo**

17:20 h Soporte hemodinámico. ¿La cara oculta de la luna? **José Ángel Lorente**

17:40 h The use of steroids for acute hypoxemic respiratory failure **Lorenzo del Sorbo**

18:00 h Discusión

18:30 h Café y networking



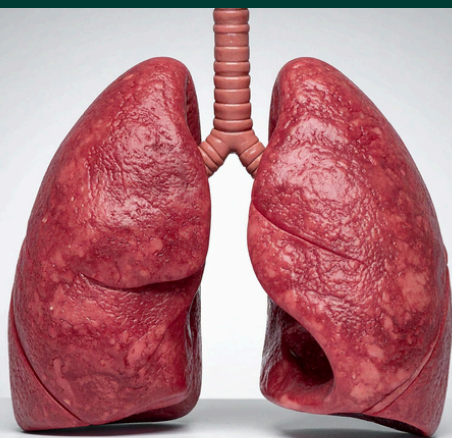
OBJETIVOS DURANTE LA VENTILACIÓN MECÁNICA

Moderador: Guillermo Muñiz-Albaiceta

19:00 h ¿Mechanical power, driving pressure o...? **Federico Gordo**

19:20 h Prácticas de VM. Estudio GEMINI **Óscar Peñuelas**

19:40 h Discusión



4

JUEVES, 4 DICIEMBRE 2025

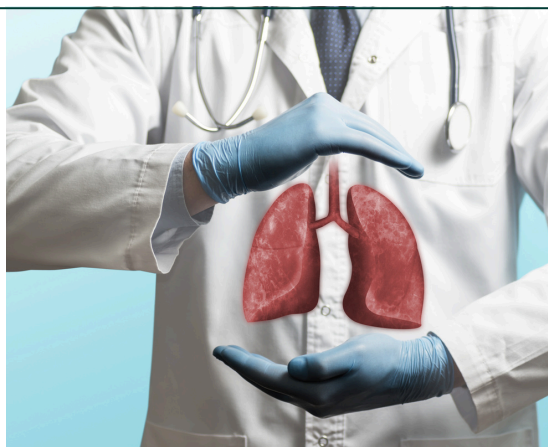
BLOQUE 2: MONITORIZACIÓN EN LA INSUFICIENCIA RESPIRATORIA AGUDA

Moderador: José Ángel Lorente

18:00 h Tomografía por impedancia eléctrica: asomarse al pulmón. **Fernando Suárez-Sipmann**

8:20 h Presión esofágica y transpulmonar. ¿Cómo la uso? **Pablo Blanco-Schweizer**

8:40 h Reclutamiento, insuflación y determinación de volúmenes pulmonares. ¿Alguna utilidad? **José Ángel Lorente**



9:00 h Ecocardiografía. “No rompas más mi pobre corazón”. **Virginia Fraile**

9:20 h Discusión

9:50 h Café y networking



4

JUEVES, 4 DICIEMBRE 2025

BLOQUE 3: LIBERACIÓN DE LA VENTILACIÓN MECÁNICA

Moderador: Federico Gordo

10:30 h Papel de la ecografía pulmonar y diafragmática en la retirada de la VMI **Gemma Rialp**

10:50 h Ventilación con NAVA. ¿Puedo acelerar el proceso? **Fernando Suárez-Sipmann**

11:10 h Asincronías: ¿Beneficiosas? ¿Perjudiciales? **Lluis Blanch**

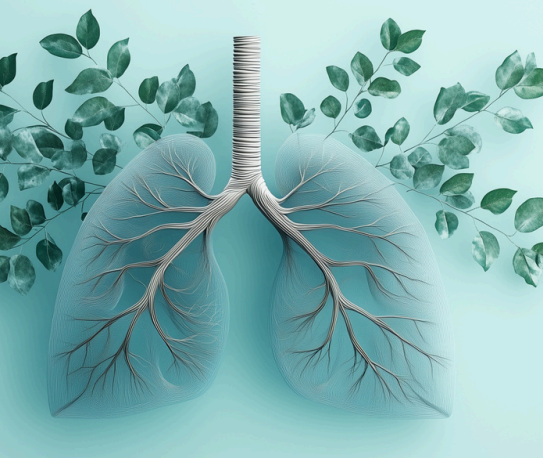
11:30 h Daño cerebral inducido por la ventilación. ¿Retraso en la extubación? **Guillermo Muñoz-Albaiceta**



11:50 h Disnea en ventilación mecánica. Potencial de la inteligencia artificial **Lluis Blanch**

12:10 h Discusión

12:50 h Comida y networking



4

JUEVES, 4 DICIEMBRE 2025

BLOQUE 4: SITUACIONES ESPECIALES

Moderador: Pablo Blanco-Schweizer

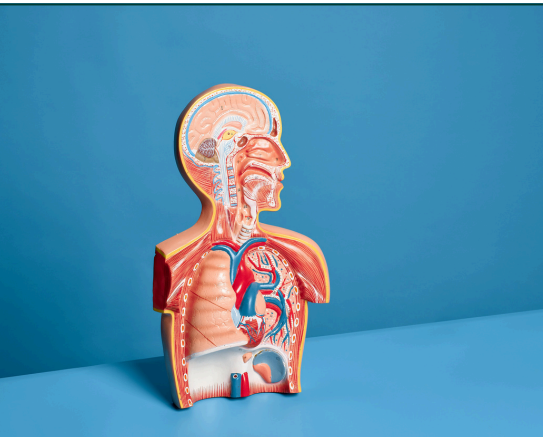
14:00 h El paciente con enfermedad pulmonar intersticial en la UCI ¿qué opciones tengo?

Sara Alcántara

14:20 h Mechanical ventilation during VV-ECMO. **Lorenzo del Sorbo**

14:40h Manejo ventilatorio en el shock cardiogénico. **Federico Gordo**

15:00 h Seleccionando al paciente adecuado para ECMO veno-venoso. **Sara Alcántara**



15:20 h Discusión

15:50 h CASO CLÍNICO. **Rubén Herrán, Pablo Blanco-Schweizer**

16:50 h Despedida



INSCRIPCIONES

Personal SACYL: on-line a través de Gestion@FC:
www.salud.jacyl.es/gestion@fc

Cuota de inscripción colaborativa: gratuita

Otro personal: Secretaría de Formación Continuada
Hospital Universitario Río Hortega

Cuota de inscripción colaborativa: 50 euros.
IBAN: ES2821 0030 7899 2200265758

Envío de justificante de transferencia a email:
inspirasimposio@gmail.com con nombre, apellidos y
centro de procedencia.

Para más información: Telf: 983420400 Ext 83102-83103

AVALES Científicos

Solicitado el aval de:

- Sociedad Española de Medicina Intensiva, Crítica y Unidades Coronarias (SEMICYUC)
- CIBER de Enfermedades Respiratorias (CIBERES)

ACREDITACIÓN

Solicitada acreditación como actividad de formación
continuada de las profesiones sanitarias de Castilla y
León.



**Evento
reconocido
por FENIN.**

Colaboran:

